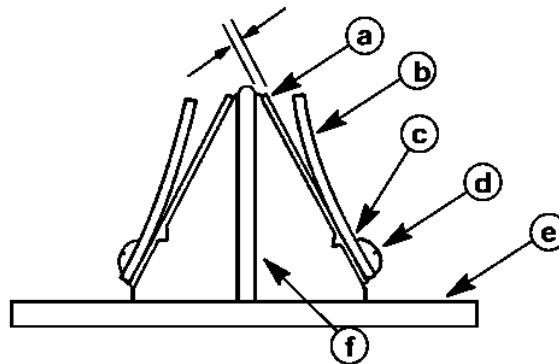


ЗАЗОР КЛАПАНА И ЗАЗОР ДО УПОРА В ОТКРЫТОМ СОСТОЯНИИ

1. Проверить состояние язычков на предварительную нагрузку и зазор до упора в открытом состоянии. Зазор в открытом состоянии не должен превышать 0.007 " (0.178 мм). При необходимости блок клапанов заменить.

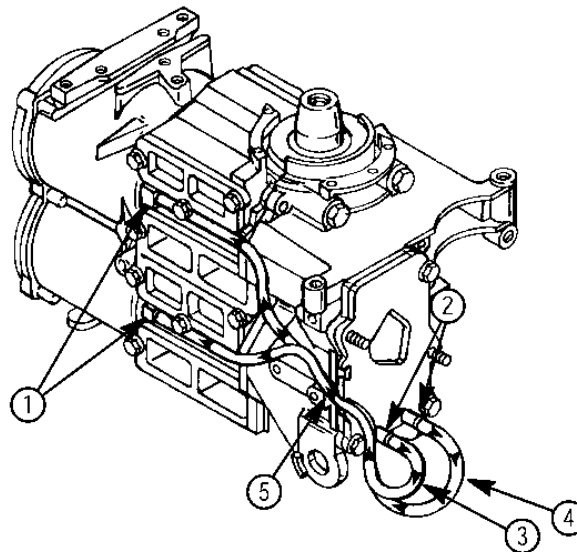


- a - Язычок
- b - Упор язычка
- c - Шайба с контрольными усиками
- d - Винт
- e - Основание блока язычковых клапанов
- f - Сальник (Установлен на блок клапанов методом вулканизации)

ПРИМЕЧАНИЕ: Зазор до упора нерегулируемый (фиксированный).

Система стравливания

1. Проверить шланги системы стравливания на ухудшение состояния. При необходимости заменить
2. Проверить стравливающие клапаны в нижней крышке картера на правильность работы. Клапан должен пропускать топливо только в одном направлении – от низа картерной крышки в сторону крышки впускного переходного канала каждого цилиндра. Если запорный шарик в клапане застревает в открытом или закрытом состоянии, заменить обратный клапан.



- 1 – Коленчатый штуцер (колесо 90°) (2)
- 2 – Стравливающие обратные клапаны (2)
- 3 – Правобортная линия стравливания (к нижнему коленчатому штуцеру 90°)
- 4 - Левобортная линия стравливания (к верхнему коленчатому штуцеру 90°)
- 5 – Шланги системы стравливания должны быть проложены через вырез / паз.